

شاخص باروری (Fertility Index)

شاخص باروری که برای ارزیابی باروری دختران گاوهای نر استفاده می شود، اولین بار در سال 2005 مطرح شد. این شاخص ترکیبی از شش صفت مختلف است که یا مستقیماً باروری را اندازه گیری می کنند و یا پیوستگی قوی ای با باروری دارند. این صفات شامل موارد زیر می باشند:

- فاصله ی گوساله زایی (Calving Interval)
- نرخ برگشت ناپذیری (Non return rate)
- نمره ی وضعیت بدنی (Body condition score)
- میزان بازدهی شیر در زمان در نزدیکی زمان تلقیح
- روزهای بین زایمان و اولین تلقیح
- تعداد تلقیح های مورد نیاز برای آبستن شدن گاو ماده

با استفاده از این صفات و به همراه اطلاعات جمع آوری شده از افراد خانواده ی یک گاو نر، شاخص باروری ابزاری عملی برای انتخاب بر اساس باروری دختران آن گاو نر فراهم می کند. این شاخص به عنوان یک ویژگی اقتصادی مطرح شده است چرا که باروری بهتر سبب بازده اقتصادی بهتر خواهد شد.

گاو نری که میانگین شاخص باروری (FI) آن بالا باشد، دخترانی با فاصله ی گوساله زایی و سطوح برگشت ناپذیری بهتری خواهد داشت. هر یک واحد افزایش در مقدار FI، فاصله ی گوساله زایی را به مقدار 0/6 یک روز کاهش داده و نرخ برگشت ناپذیری را نیز 0/25 درصد بهبود می بخشد. دامنه ی شاخص باروری بین 15+ تا 15- می باشد.

با اینکه تغییرات مدیریتی نسبت به فعالیت های اصلاح نژادی، در مدت زمان کمتری میزان باروری گله را افزایش می دهند، اما باید یادآوری کرد که برخلاف پیشرفت های مدیریتی، پیشرفت های حاصل از اصلاح نژاد دائمی بوده و از نسلی به نسل بعد منتقل می شوند.

نحوه ی نمایش این شاخص در کاتالوگ کمپانی های مختلف به صورت Fert. Index، Fertility Index و FI می باشد (شکل 1).

029HO18225 BURLEY

Reg: HOUSA000074024948
RHA: 99%

DOB: 05/25/2015
DMS: 345,135 aAa: 345 AE A1A1

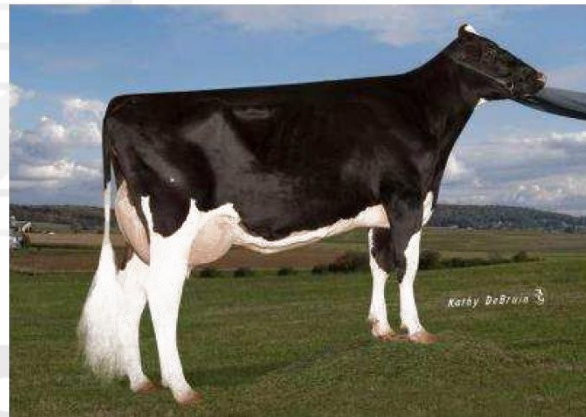
Pine-Tree Burley-ET TC
Boastful x Altaoak x O-Style

08/2020	CDCB SUMMARY GENOMIC			NM\$ +803
Milk	+1398	99%R	Fluid Merit \$	+774
Fat	+102	+0.16%	Cheese Merit \$	+817
Protein	+49	+0.02%	Grazing Merit \$	+757
SCS	2.88	99%R	Gestation Len. -1	Fert. Index +2.5
PL	+5.0	91%R	Livability +2.5	Mastitis -1.4
DPR	+2.2	96%R	EFI 8.4%	gEFI 9.8%
HCR	+0.7		28130m 4.5%	1267f 3.4%
CCR	+3.0		3151 Dtrs	253 Herds 100% US

08/2020	CALVING SUMMARY			SCE 1.5 %
Sire Calving Ease	1.5%	99%R	4893 Obs	
Daughter Calving Ease	1.4%	95%R	1042 Obs	
Sire Stillbirth	5.3%	97%R	4046 Obs	
Daughter Stillbirth	4.3%	94%R	909 Obs	

08/2020	HA TYPE SUMMARY			TPI +2917
PTAT +0.58	95%R	UDC+0.23	FLC+0.91	BSC -0.81
				138 D / 51 H
Stature	+0.16	Tall		
Strength	-0.31	Frail		
Body Depth	-0.12	Shallow		
Dairy Form	+1.26	Open Rib		
Rump Angle	-1.49	High Pins		
Thurl Width	-0.10	Narrow		
Rear Legs-Side	+1.59	Sickle		
Rear Legs-Rear	+0.71	Straight		
Foot Angle	-0.11	Low		
Feet & Legs Score	+1.06	High		
F. Udder Attachment	-0.17	Loose		
Rear Udder Height	+1.06	High		
Rear Udder Width	+0.98	Wide		
Udder Cleft	+0.25	Strong		
Udder Depth	-0.25	Deep		
Front Teat Placement	-0.87	Wide		
Rear Teat P. Rear	-0.86	Wide		
Teat Length	+1.22	Long		

Sire: Bryceholme Ss Boastful-ET
Dam: Pine-Tree 5076 Oak 5947-ET VG-85
01-09 3x 365d 35860m 4.3 1532f 2.9 1033p
MGS: Pine-Tree Altaoak-ET TV TL TY
MGD: Pine-Tree 4075 Osty 5076-ET VG-87
04-01 3x 301d 29860m 3.6 1069f 3.0 884p
MGGs: Co-Op O-Style Oman Just-ET TV TL TY
MGGD: Pine-Tree Ramos Alexia-ET TY EX-91
04-02 3x 324d 29200m 4.5 1317f 3.3 969p



شکل 1- نحوه ی نمایش شاخص باروری در کاتالوگ گاو نر